

PROJET [REDACTED]

[REDACTED]  
92600 Asnières sur Seine

Création d'une chambre dans un appartement



Architecte DPLG  
Maureen Gâté Agence

# Documents Graphiques

Coin repas : corrélar de circulation  
entre zone jour et zone nuit

ENTRÉE :

- de nouveaux renforcements
- corrélar de passage entre cuisine / salle à manger et entrée
- des mètres carrés utilisés mais non "habitables"

Prends placards :

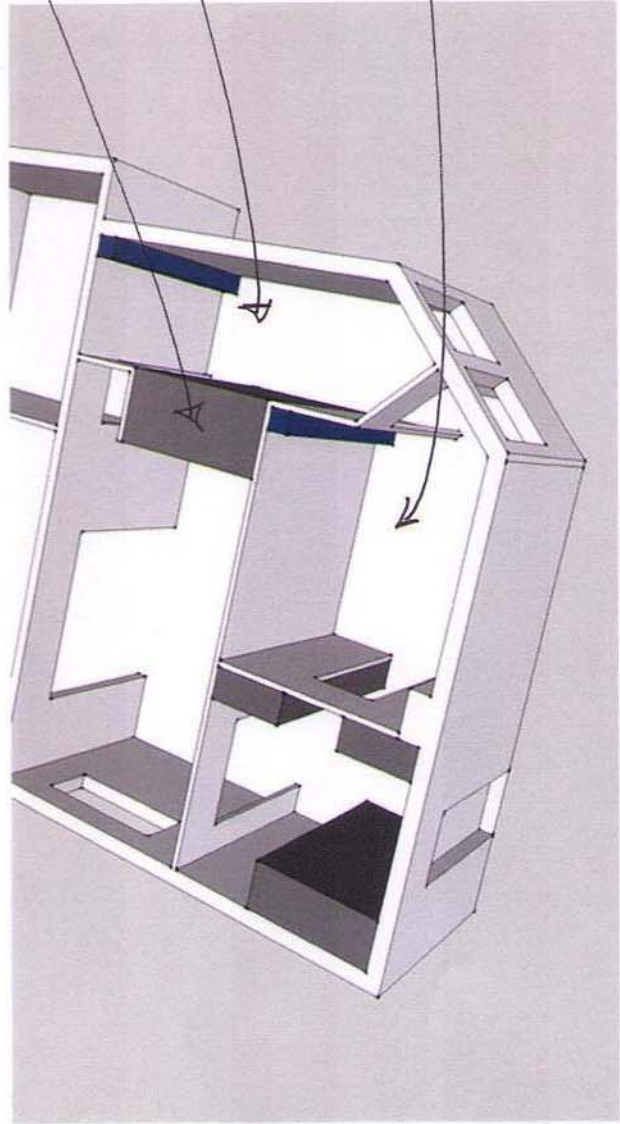
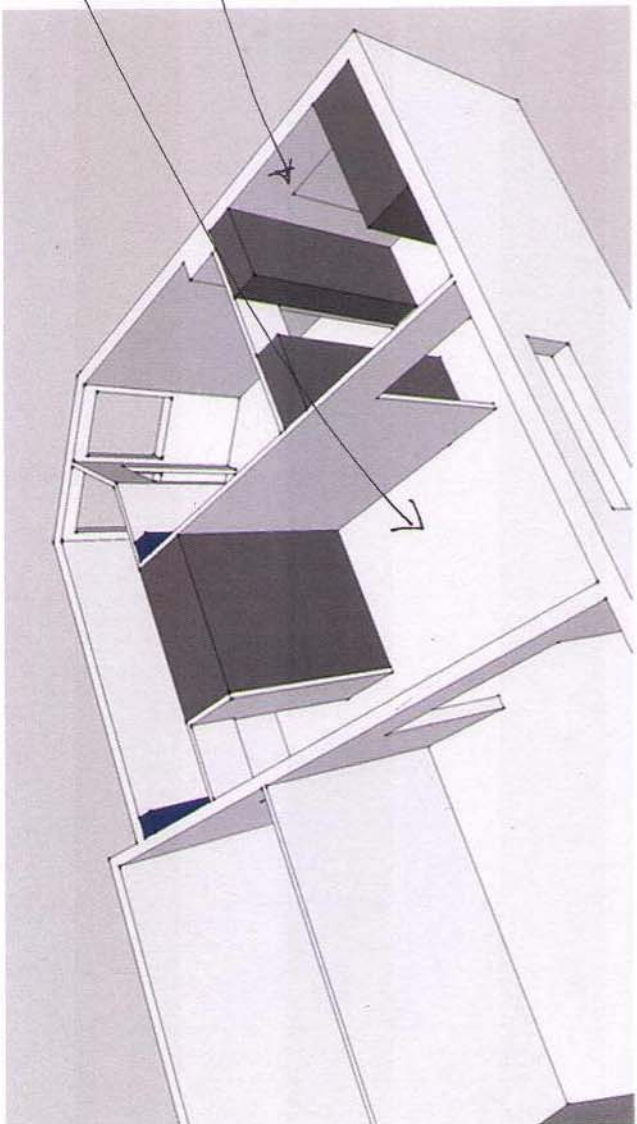
- renforcements des deux côtés
- ballon eau chaude

SALLE DE BAIN :

- baignoire, lavabo et wc
- une fenêtre : éclairage naturelle

CUISINE :

- à l'écart du lieu de vie
- en relation avec l'entrée mais sans bénéfice.



Réaménagement d'un appartement  
Existant

## Principe de l'Aménagement

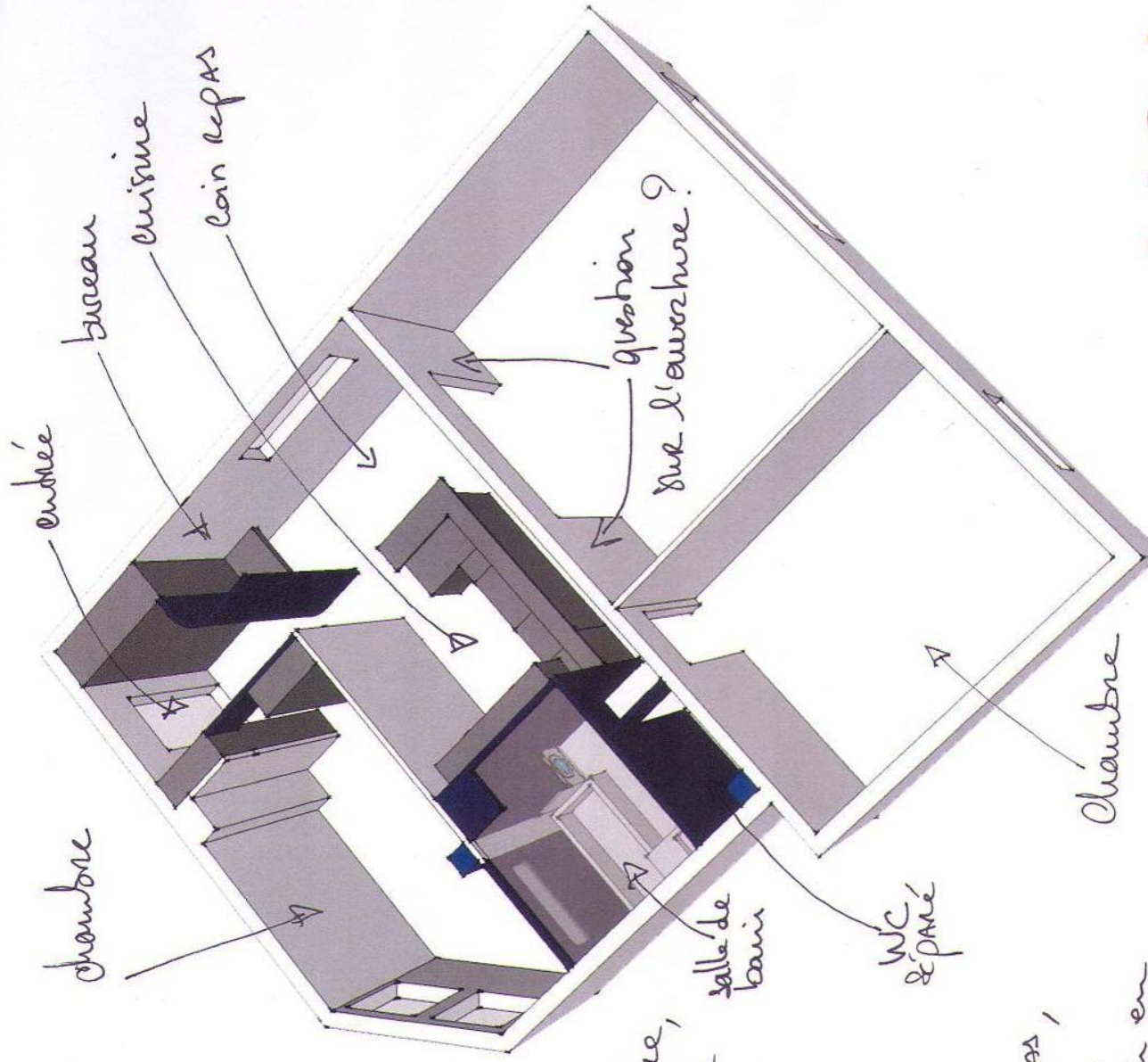
- Déplacement de la Cuisine dans l'Ancienne Zone REPAS
- Transformation Ancienne buroire en chambre avec récupération de la fenêtre salle de bain et de l'espace devant celle-ci
- Aménagement de la salle de bain, plus petite mais permettant d'y mettre une baignoire, un lavabo, un lave-linge avec le ballon d'eau-chaude au-dessus
- Séparation salle de bain et WC

⇒ Création d'une chambre

⇒ Rassembler la zone vie avec Cuisine ouverte, bar, coin repas, bureau et vue sur le salon

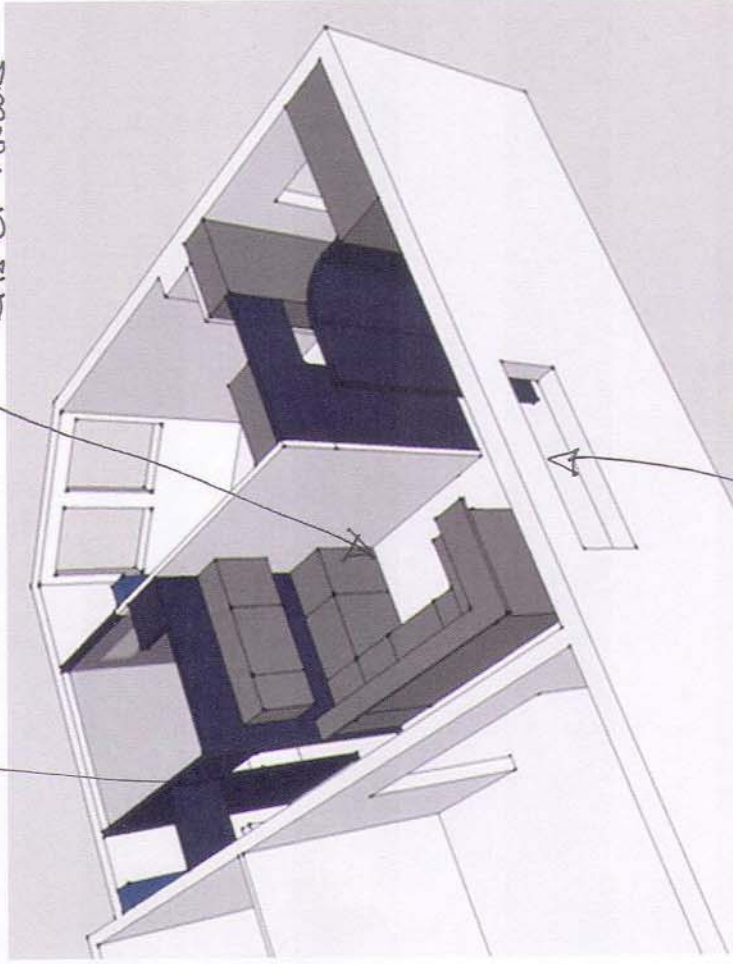
⇒ Réaménager une salle de bain en conservant baignoire et séparation des WC.

Réaménagement d'un appartement  
Projet



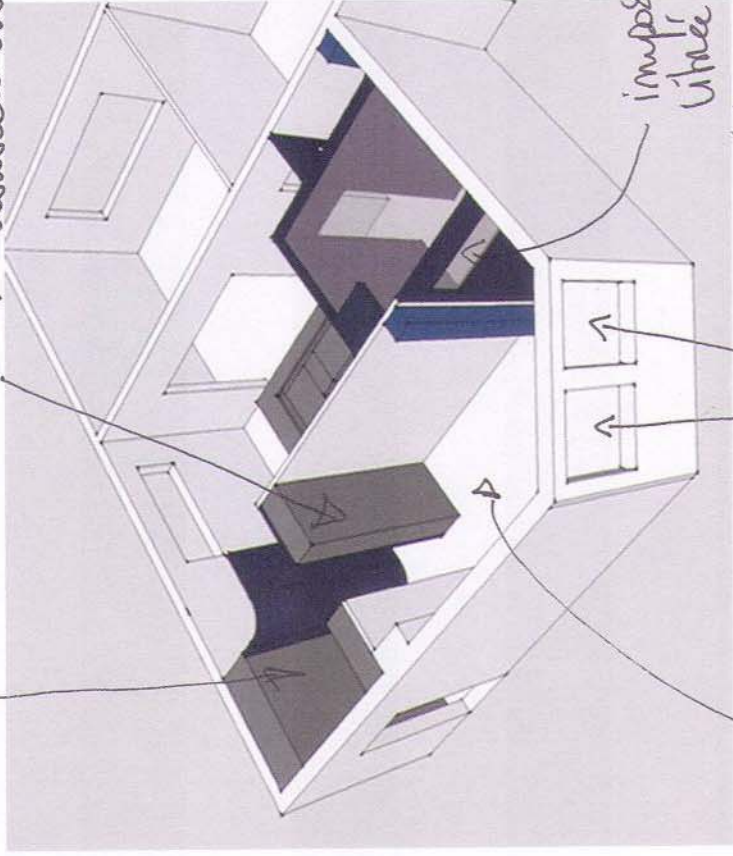
Accès salle de bain  
et Accès WC

Cuisine avec un bar  
évier, four et plaques et  
hotte, frigo bas ou  
si non, haut pseudo  
bas et hauts



Eclairage naturel  
de la zone cuisine / coin repas  
et bureau.

conservation d'une partie des renforcements  
dans l'entrée  
renforcement décaler à la  
nouvelle chambre



chambre  
fenêtres  
imposte  
vitree pour  
éclairer la  
salle de bain

Réaménagement d'un appartement  
Projet

## Descriptif et Estimatif

lot		x	DESCRIPTIF	unité	quantité	prix	total
1	PREPARATION		Protection des sols et /ou du mobilier	ens	1	150	150
2	DEMOLITION		Dépose de la cuisine	ens	1	200	200
2	DEMOLITION		Démolition des cloisons	m <sup>2</sup>	22	25	550
2	DEMOLITION		Dépose de porte	u	2	30	60
4	DEMOLITION		Dépose du mur de douche	m <sup>3</sup>	2,5	200	500
2	DEMOLITION		Dépose du parquet	m <sup>2</sup>	7	6,3	44,1
2	DEMOLITION		Dépose du lino	m <sup>2</sup>	7	4	28
2	DEMOLITION		Dépose du carrelage mural	m <sup>2</sup>	12,5	45	562,5
2	DEMOLITION		Dépose du carrelage sol	m <sup>2</sup>	9	12	108
2	DEMOLITION		Dépose des placards	u	3	250	750
2	DEMOLITION		Manutention et évacuation des gravois	ens	3	1000	3000
2	DEMOLITION		Dépose du châssis	u	2	90	180
4	MACONNERIE		Fourniture et pose cloison BA13	m <sup>2</sup>	30	75	2250
4	MACONNERIE		Reprise de maçonnerie	m <sup>2</sup>	1	45	45
4	MACONNERIE		Fourniture et pose de faux plafonds en plaques de plâtre sur ossatures profils porteurs, attaches de suspentes, tiges filetées et cornière métallique en rives, comprenant la réalisation des joints à la bande calicot enduite	m <sup>2</sup>	6	60	360
5	ELECTRICITE		Dépose de l'ensemble des installations sur les parois à modifier ou démolir	m <sup>2</sup>	22	30	660
5	ELECTRICITE		Reprise de l'électricité	ens	1	4500	4500
6	PLOMBERIE		Dépose radiateur	u	2	70	140
6	PLOMBERIE		Dépose de la plomberie + chauffe-eau	ens	1	400	400
6	PLOMBERIE		Dépose de salle de bain	ens	1	450	450
6	PLOMBERIE		création d'une salle de bain (fourniture)	ens	1	1500	1500
6	PLOMBERIE		création d'un nouveau réseau plomberie	ens	1	4500	4500
7	PLOMBERIE		Fourniture et pose chauffe eau vertical	ens	1	1000	1000
8	MENUISERIE EXT		Fourniture et pose porte	u	1	400	400
9	MENUISERIE INT		Fourniture d'une crédence	ens	1	200	200
9	MENUISERIE INT		Réalisation d'une imposte vitrée dans la salle de bain	u	1	650	650
9	MENUISERIE INT		Fourniture et pose de meuble (placard, étagères)	u	1	1500	1500
10	REVETEMENT SOL		Fourniture pose du parquet	m <sup>2</sup>	2	60	120
11	REVETEMENT SOL		Fourniture et pose d'un lino	m <sup>2</sup>	11	40	440
10	REVETEMENT SOL		Fourniture et pose de carrelage	m <sup>2</sup>	5	120	600
10	REVETEMENT SOL		Réagrèage sur toute la surface, nivellement du sol	m <sup>2</sup>	14	62	868
10	REVETEMENT SOL		Ponçage et Huilage parquet	m <sup>2</sup>	21	50	1050
11	REVETEMENT MUR		Fourniture et pose de carrelage	m <sup>2</sup>	16	120	1920
12	PEINTURE		Application de deux couches mur	m <sup>2</sup>	60	34	2040
12	PEINTURE		Application de deux couches plafond	m <sup>2</sup>	45	40	1800
13	AUTRE		Nouvelle cuisine	ens	1	3500	3500

LOT	DESIGNATION		Montant Total H.T.
1	Préparation		150,00 €
2	Démolition		5 982,60 €
3	Gros œuvre		- €
4	Maçonnerie		2 655,00 €
5	Électricité		5 160,00 €
6	Plomberie		6 990,00 €
7	Chauffage		- €
8	Menuiserie extérieure		400,00 €
9	Menuiserie intérieure		2 350,00 €
10	Revêtement sol		3 078,00 €
11	Revêtement mur		1 920,00 €
12	Peinture		3 840,00 €
13	Autres		3 500,00 €
14	Ravalement		- €
15	Serrurerie		- €
16	Travaux extérieurs		- €
17	Réception / parachèvement		- €
	TOTAL H.T.		36 025,60 €
	taux TVA	5,50%	
	TVA		1 981,41 €
	TOTAL TTC		38 007,01 €

option: démolition de la cloison entre salle à manger et salon 4500€

<b>HONORAIRES</b>	
-------------------	--

<p>1 Pré-Esquisse le dossier ci-joint</p>	<p>TTC</p>	<p>██████████</p>
<p>2 Esquisse relevé des lieux plans existants et projet réalisation en 3D réunions avec client choix des matériaux/couleurs descriptif du projet et dossier éco-prêt</p>	<p>TTC</p>	<p>██████████</p>
<p>3 Dossier de copropriété Plans – Façades Dossier Administratif</p>	<p>TTC</p>	<p>██████████</p>
<p>4 Chantier recrutement des entreprises plans de détails réunions de chantier aide à la réception du chantier</p>	<p>TTC</p>	<p>██████████</p>
<hr/> <p>suivant le projet à faire Entre 12% et 20% du montant des travaux Forfait applicable pour ce projet:</p>		
	<p>18 % total ttc</p>	<p>██████████</p>